

## Arbeitsblatt „Allgemeines zur Jungsteinzeit“

Die Jungsteinzeit brachte einige Revolutionen mit sich, die von großer Bedeutung waren. Im Folgenden wirst du einiges über diese Epoche erfahren!



Gehe zu der Tafel mit der Aufschrift „Zeittafel“! Lies dir diese genau durch, bevor du die Fragen beantwortest!

### 1. Arbeitsauftrag

Verbinde die Untergruppen der Jungsteinzeit mit der dazugehörigen Besonderheit!

Altsteinzeit

Altheimer Kultur

Mittelsteinzeit

Glockenbecherkultur

Jungsteinzeit

Linearbandkeramik

Endsteinzeit

Oberlauterbacher Gruppe



Gehe nun zu der Tafel „Jungsteinzeit“ und bearbeite folgende Fragen mithilfe des Textes.

### 2. Arbeitsauftrag

Kreuze den **richtigen** Fachbegriff für die Epoche der Jungsteinzeit an!

Paläolithikum

Neolithikum

Mesolithikum

**3. Arbeitsauftrag**

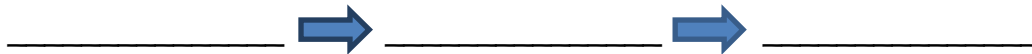
Grenze die Jungsteinzeit zeitlich ein!

Beginn: \_\_\_\_\_

Ende: \_\_\_\_\_

**4. Arbeitsauftrag**

Zeige den **Ursprungsort** und den **Weg der Ausbreitung** der Jungsteinzeit!



**5. Arbeitsauftrag**

Erkläre die Veränderungen in der Jungsteinzeit in Bezug auf:

den Menschen:	<hr/> <hr/>
die Landwirtschaft:	<hr/> <hr/>
die Werkzeuge und Waffen:	<hr/> <hr/>

### 6. Arbeitsauftrag

Füge die Wörter aus dem Wortspeicher in die richtigen Lücken ein!

Aufgrund der \_\_\_\_\_ stellt die Jungsteinzeit (\_\_\_\_\_) einen \_\_\_\_\_ Einschnitt in die menschliche Geschichte dar.

Die Jungsteinzeit begann \_\_\_\_\_ und endete ca. \_\_\_\_\_ .

Sie brachte den Menschen dazu \_\_\_\_\_ zu werden.

Ihre Wurzeln liegen im \_\_\_\_\_.

Vorderen Orient; 5500 v. Chr.; sesshaft; wichtigen; Neolithikum; vielen Umbrüche; 2000-1800 v. Chr.



Gehe zurück in den Flur zu der Tafel mit der Aufschrift „Alt- und Mittelsteinzeit“ und beantworte folgende Fragen mithilfe des Zeitstrahls, der Bilder und des Textes.

### 7. Arbeitsauftrag

Benenne die **zwei Vorläufer** des Neolithikums!

- \_\_\_\_\_
- \_\_\_\_\_

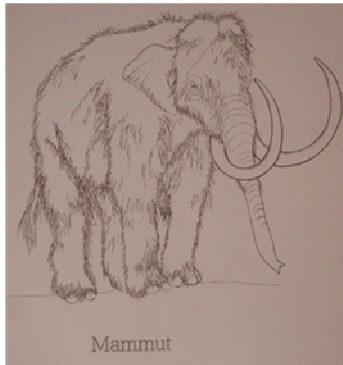
**8. Arbeitsauftrag**

Stelle **eine Gemeinsamkeit** zwischen den drei Epochen dar!

- \_\_\_\_\_  
\_\_\_\_\_

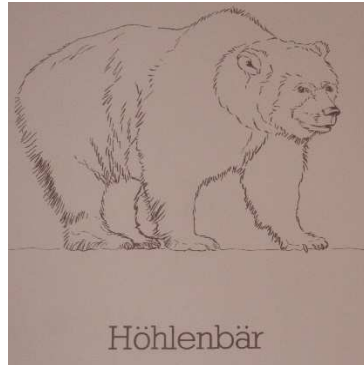
### 9. Arbeitsauftrag

Kreuze an, welche der abgebildeten Tiere **bereits ausgestorben** oder **noch am Leben** sind!



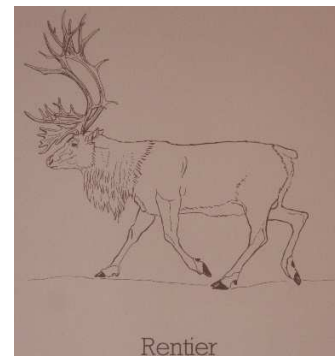
ausgestorben

noch am Leben



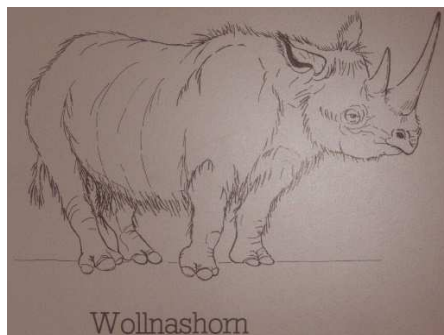
ausgestorben

noch am Leben



ausgestorben

noch am Leben



ausgestorben

noch am Leben



ausgestorben

noch am Leben

**Erstellt einen 4-5 minütigen Vortrag mit den eben gesammelten Informationen. Nehmt dabei die Informationsblätter und Schautafeln zur Hilfe. Achtet darauf, dass alle Gruppenmitglieder eingebunden sind. Denkt daran, bei eurem Vortrag frei zu sprechen und die Exponate, mit denen ihr euch beschäftigt habt, zu erklären.**

**Viel Spaß und gutes Gelingen!**